

2020 round of TSE EURL EQAs: Results feedback

11th October 2021

EURL Histopathology interpretation

Barbara Iulini



TSE EURL

Istituto Zooprofilattico Sperimentale del Piemonte, Liguria e Valle d'Aosta – Turin
Istituto Superiore di Sanità - Rome

Proficiency Testing

- 21 Countries
- 32 Readers



TSE EURL

Istituto Zooprofilattico Sperimentale del Piemonte, Liguria e Valle d'Aosta – Turin
Istituto Superiore di Sanità - Rome

Materials and Methods

- 15 slides (12 IHC, 3 H&E)
- Scanned
- Access to scanned images via the web
- Results entered in the spreadsheet previously sent by the EURL and uploaded to googleform within the deadline



TSE EURL

Istituto Zooprofilattico Sperimentale del Piemonte, Liguria e Valle d'Aosta – Turin
Istituto Superiore di Sanità - Rome

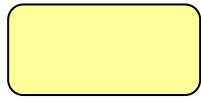
Interpretation rules



Correct and safe results



Incorrect results



Inconclusive or unsuitable



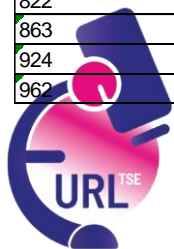
A scrapie case is correctly diagnosed as positive, but subsequently misclassified or not classified, “Pos-A” or “Pos-C”



TSE EURL

Istituto Zooprofilattico Sperimentale del Piemonte, Liguria e Valle d'Aosta – Turin
Istituto Superiore di Sanità - Rome

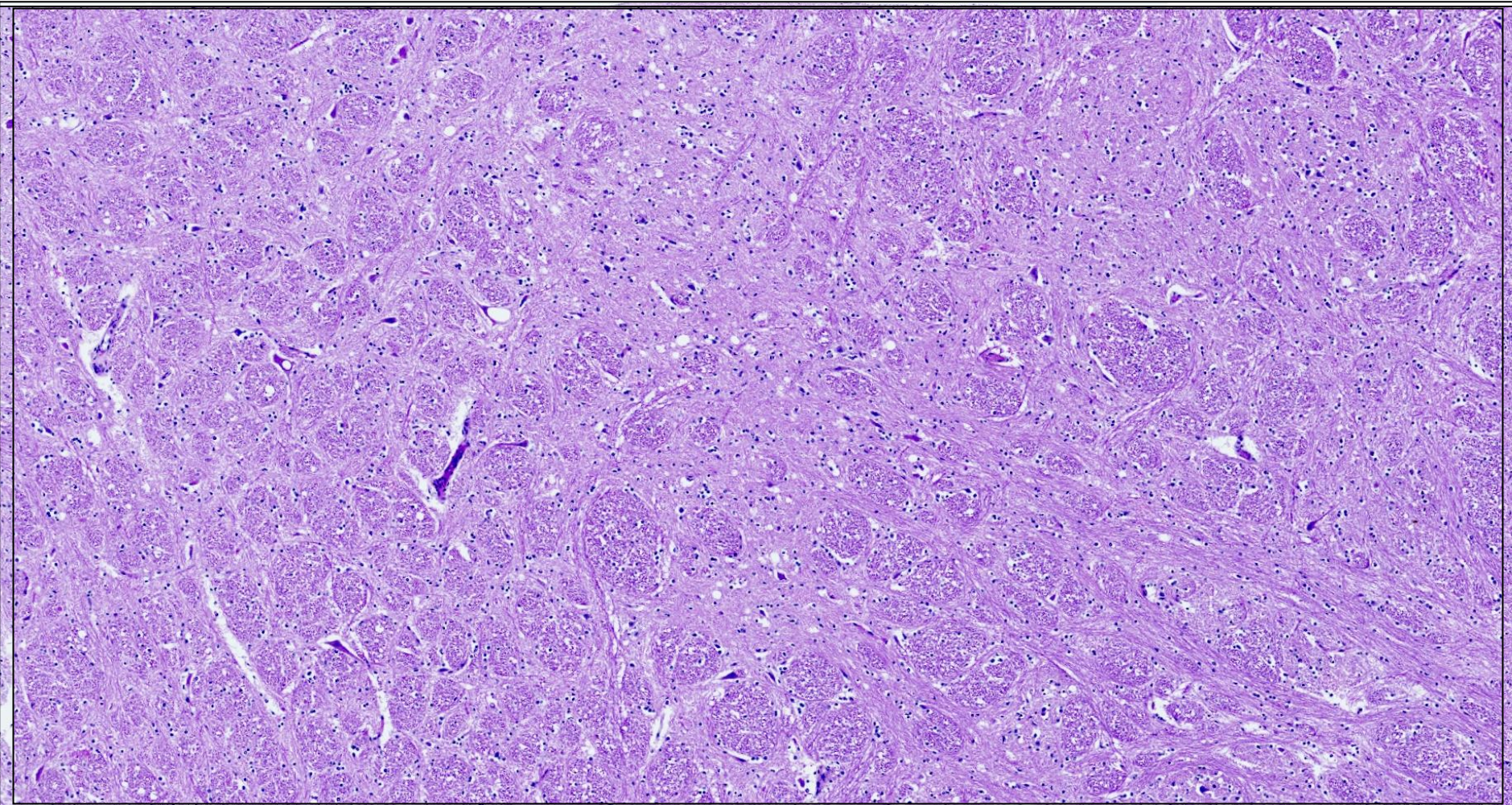
Case number	1	2	3	4	5	6	7	8	9	10	11	12	13	14	15
Test Type	IHC	H&E	IHC	IHC	IHC	IHC	IHC	H&E	IHC	IHC	IHC	IHC	IHC	H&E	IHC
Gold standard result	Pos-C	Pos	Neg	Pos-C	Pos-A	Neg	Pos-C	Pos	Neg	Pos-C	Neg	Pos-C	Pos	Neg	Pos-A
Species	Ov	Bov	Ov	Ov	Ov	Ov	Ov	Ov	Ov	Ov	Bov	Ov	Bov	Bov	Ov
IHC result of all H&E sections															
User ID															
168	Pos-C	Pos	Neg	Pos-C	Pos-A	Neg	Pos-C	Pos	Neg	Pos-C	Neg	Pos-C	Pos	Neg	Pos-A
172	Pos-C	Pos	Neg	Pos-C	Pos-A	Neg	Pos-C	Pos	Neg	Pos-C	Neg	Pos-C	Pos	Neg	Pos-A
184	Pos-C	Pos	Neg	Pos-C	Pos-A	Neg	Pos-C	Inc	Neg	Pos-C	Neg	Pos-C	Pos	Neg	Pos-A
227	Pos-C	Inc	Neg	Inc	Pos-A	Neg	Pos-C	Inc	Neg	Pos-C	Neg	Pos-C	Pos	Neg	Pos-A
232	Pos-C	Pos	Neg	Pos-C	Pos-A	Neg	Pos-C	Pos	Neg	Pos-C	Neg	Pos-C	Pos	Neg	Pos-A
238	Pos-C	Pos	Neg	Pos-C	Pos-A	Neg	Pos-C	Pos	Neg	Pos-C	Neg	Pos-C	Pos	Neg	Pos-A
261	Pos-C	Pos	Neg	Pos-C	Pos-A	Neg	Pos-C	Pos	Neg	Pos-C	Neg	Pos-C	Pos	Neg	Pos-A
288	Pos-C	Pos	Neg	Pos-C	Pos-A	Neg	Pos-C	Pos	Neg	Pos-C	Neg	Pos-C	Pos	Neg	Pos-A
307	Pos-C	Inc	Neg	Pos-C	Pos-A	Neg	Pos-C	Pos	Neg	Pos-C	Neg	Pos-C	Pos	Neg	Inc
346	Pos-C	Pos	Neg	Pos-C	Pos-A	Neg	Pos-C	Pos	Neg	Pos-C	Neg	Pos-C	Pos	Neg	Pos-A
393	Pos-C	Pos	Neg	Pos-C	Pos-A	Neg	Pos-C	Pos	Neg	Pos-C	Neg	Pos-C	Pos	Neg	Pos-A
403	Pos-C	Pos	Neg	Pos-C	Pos-A	Neg	Pos-C	Uns	Neg	Pos-C	Neg	Pos-C	Pos	Uns	Pos-A
494	Pos-C	Inc	Neg	Pos-C	Pos-A	Neg	Pos-C	Pos	Neg	Pos-C	Neg	Pos-C	Pos	Neg	Pos-A
523	Pos-C	Inc	Neg	Pos-C	Pos-A	Neg	Pos-C	Pos	Neg	Pos-C	Neg	Pos-C	Pos	Neg	Pos-A
530	Pos-C	Pos	Neg	Pos-C	Pos-A	Neg	Pos-C	Inc	Neg	Pos-C	Neg	Pos-C	Pos	Neg	Pos-A
546	Pos-C	Inc	Neg	Pos-C	Pos-A	Neg	Pos-C	Inc	Neg	Pos-C	Neg	Pos-C	Pos	Neg	Pos-A
547	Pos-C	Pos	Neg	Pos-C	Pos-A	Neg	Pos-C	Pos	Neg	Pos-C	Neg	Pos-C	Pos	Neg	Pos-A
574	Pos-C	Inc	Neg	Pos-C	Pos-A	Neg	Pos-C	Inc	Neg	Pos-C	Neg	Pos-C	Pos	Neg	Pos-A
627	Pos-C	Inc	Neg	Pos-C	Pos-A	Neg	Pos-C	Pos	Neg	Pos-C	Neg	Pos-C	Pos	Neg	Pos-A
663	Pos-C	Pos	Neg	Pos-C	Pos-A	Neg	Pos-C	Pos	Neg	Pos-C	Neg	Pos-C	Pos	Neg	Pos-A
668	Pos-C	Pos	Neg	Pos-C	Pos-A	Neg	Pos-C	Pos	Neg	Pos-C	Neg	Pos-C	Pos	Neg	Pos-A
683	Pos-C	Neg	Neg	Pos-C	Pos-A	Neg	Pos-C	Pos	Neg	Pos-C	Neg	Pos-C	Pos	Neg	Inc
685	Pos-C	Pos	Neg	Pos-C	Pos-A	Neg	Pos-C	Inc	Neg	Pos-C	Neg	Pos-C	Pos	Neg	Pos-A
710	Pos-C	Inc	Neg	Pos-C	Inc	Neg	Pos-C	Inc	Neg	Pos-C	Neg	Pos-C	Pos	Neg	Pos-A
729	Pos-C	Inc	Neg	Pos-C	Pos-C	Inc	Pos-C	Pos	Inc	Pos-C	Inc	Pos-C	Pos	Uns	Pos-C
743	Pos-C	Inc	Neg	Pos-C	Pos-A	Neg	Pos-C	Inc	Neg	Pos-C	Neg	Pos-C	Pos	Neg	Inc
745	Pos-C	Pos	Neg	Pos-C	Pos-A	Neg	Pos-C	Pos	Neg	Pos-C	Neg	Pos-C	Pos	Neg	Pos-A
808	Pos-C	Pos	Neg	Pos-C	Pos-A	Neg	Pos-C	Pos	Neg	Pos-C	Neg	Pos-C	Pos	Neg	Pos-A
822	Pos-C	Pos	Neg	Pos-C	Pos-A	Inc	Pos-C	Pos	Inc	Pos-C	Neg	Pos-A	Pos	Neg	Pos-A
863	Pos-C	Pos	Neg	Pos-C	Pos-A	Neg	Pos-C	Pos	Neg	Pos-C	Neg	Pos-C	Pos	Neg	Neg
924	Pos-C	Pos	Neg	Pos-C	Pos-A	Neg	Pos-C	Pos	Neg	Pos-C	Neg	Pos-C	Pos	Neg	Pos-A
962	Pos-C	Pos	Neg	Pos-C	Pos-A	Neg	Pos-C	Inc	Neg	Pos-C	Neg	Pos-C	Pos	Neg	Pos-A



TSE EURL

Istituto Zooprofilattico Sperimentale del Piemonte, Liguria e Valle d'Aosta – Turin
Istituto Superiore di Sanità - Rome

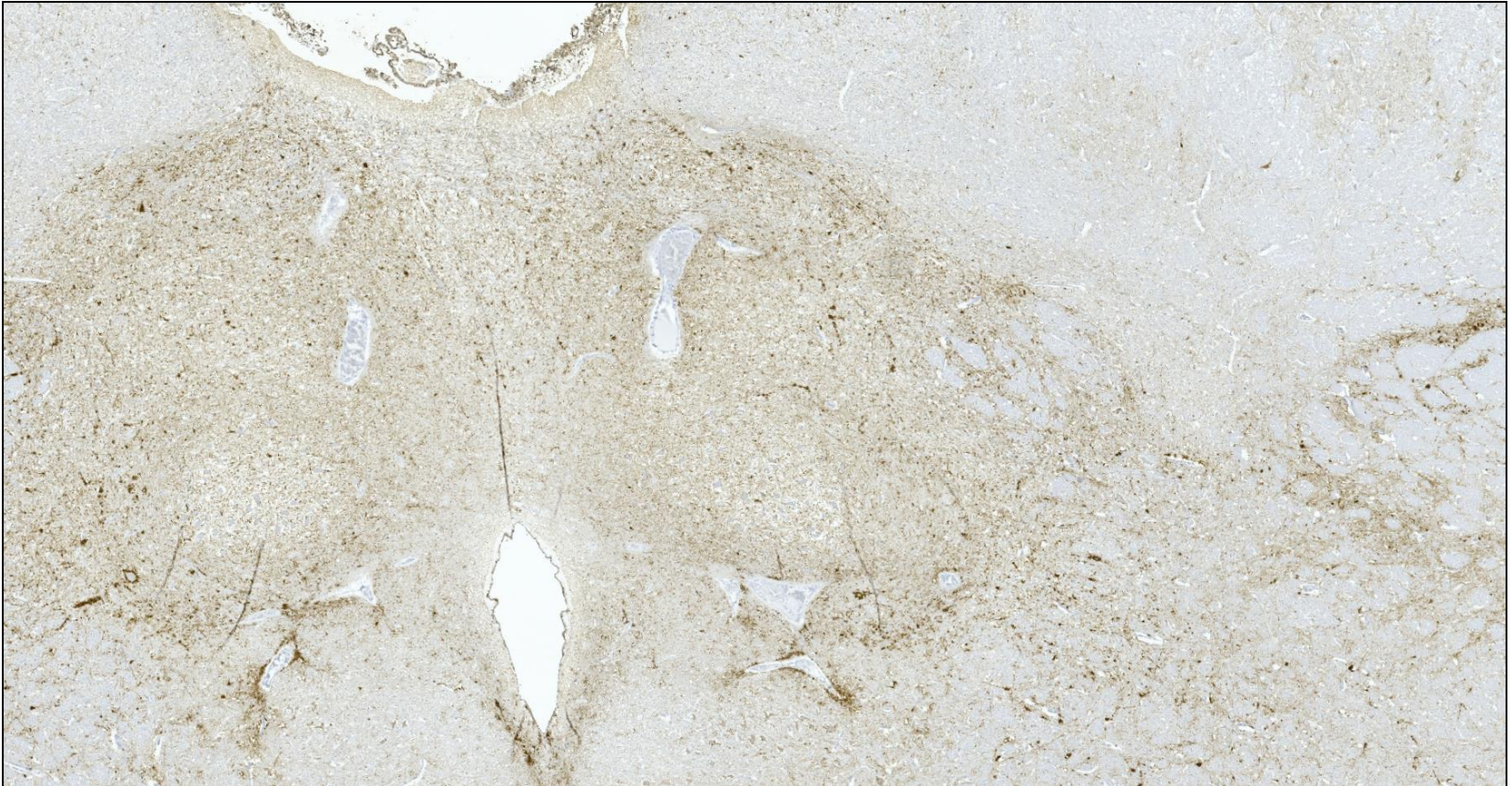
TSE02 –BV positive



TSE EURL

Istituto Zooprofilattico Sperimentale del Piemonte, Liguria e Valle d'Aosta – Turin
Istituto Superiore di Sanità - Rome

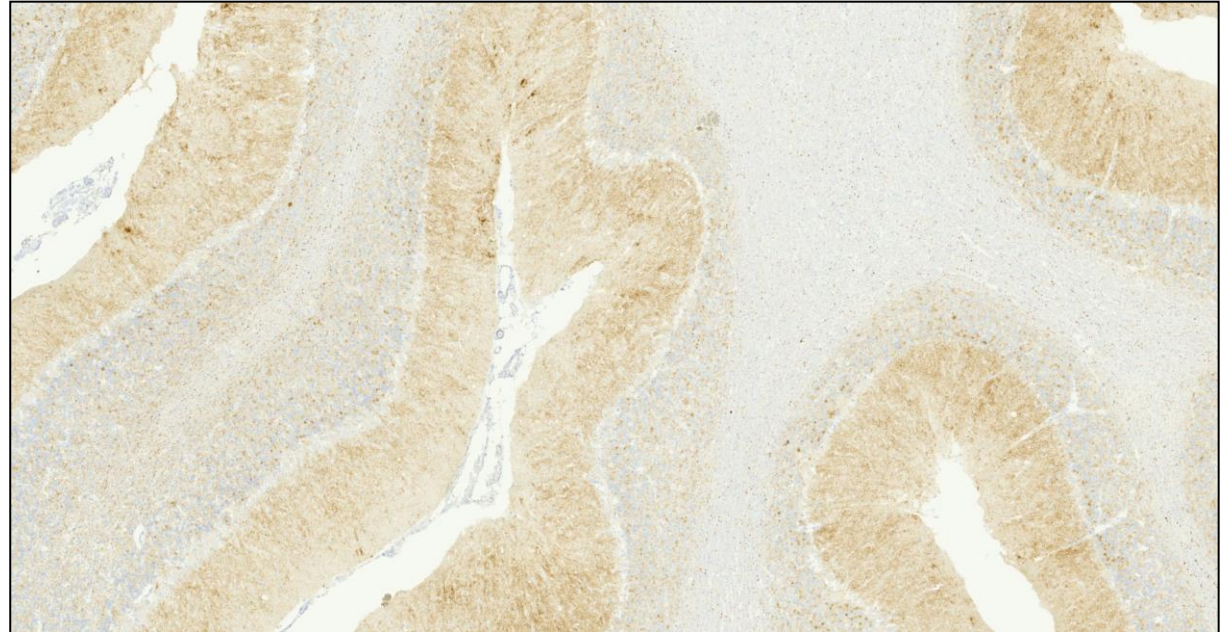
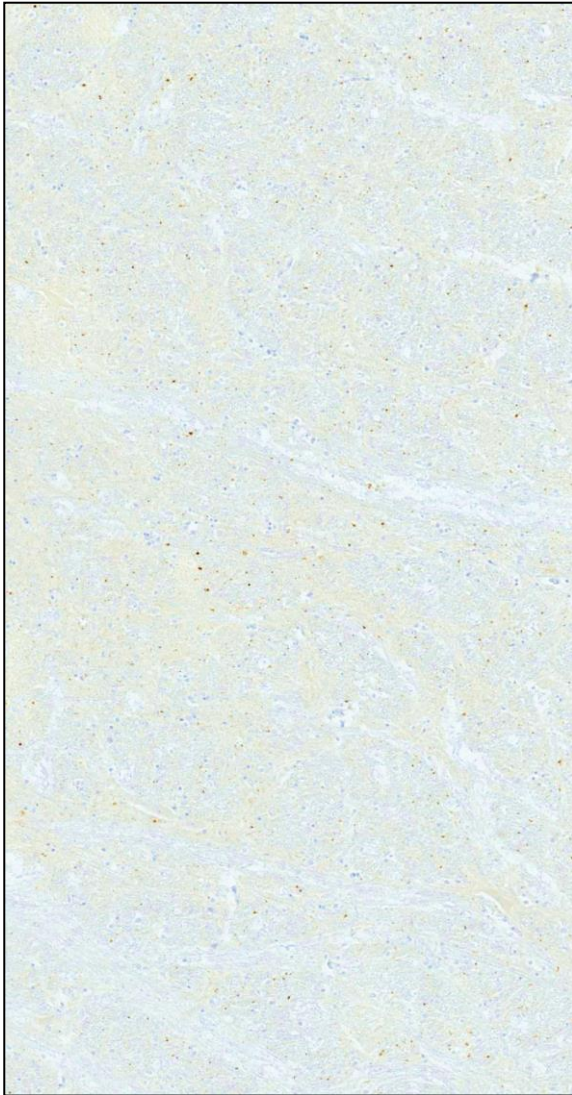
TSE04 -0V Classical



TSE EURL

Istituto Zooprofilattico Sperimentale del Piemonte, Liguria e Valle d'Aosta – Turin
Istituto Superiore di Sanità - Rome

TSE05 –OV Atypical



TSE EURL

Istituto Zooprofilattico Sperimentale del Piemonte, Liguria e Valle d'Aosta – Turin
Istituto Superiore di Sanità - Rome